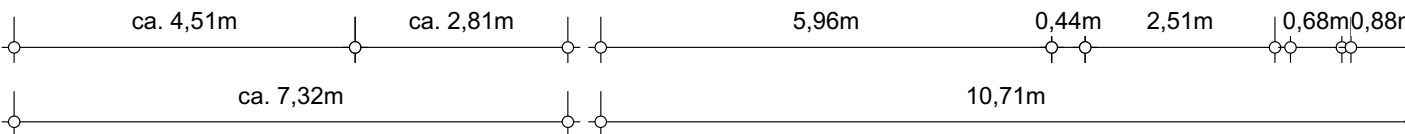


APP 1C
NEN2580/ BBMI - NVM

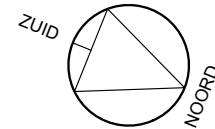
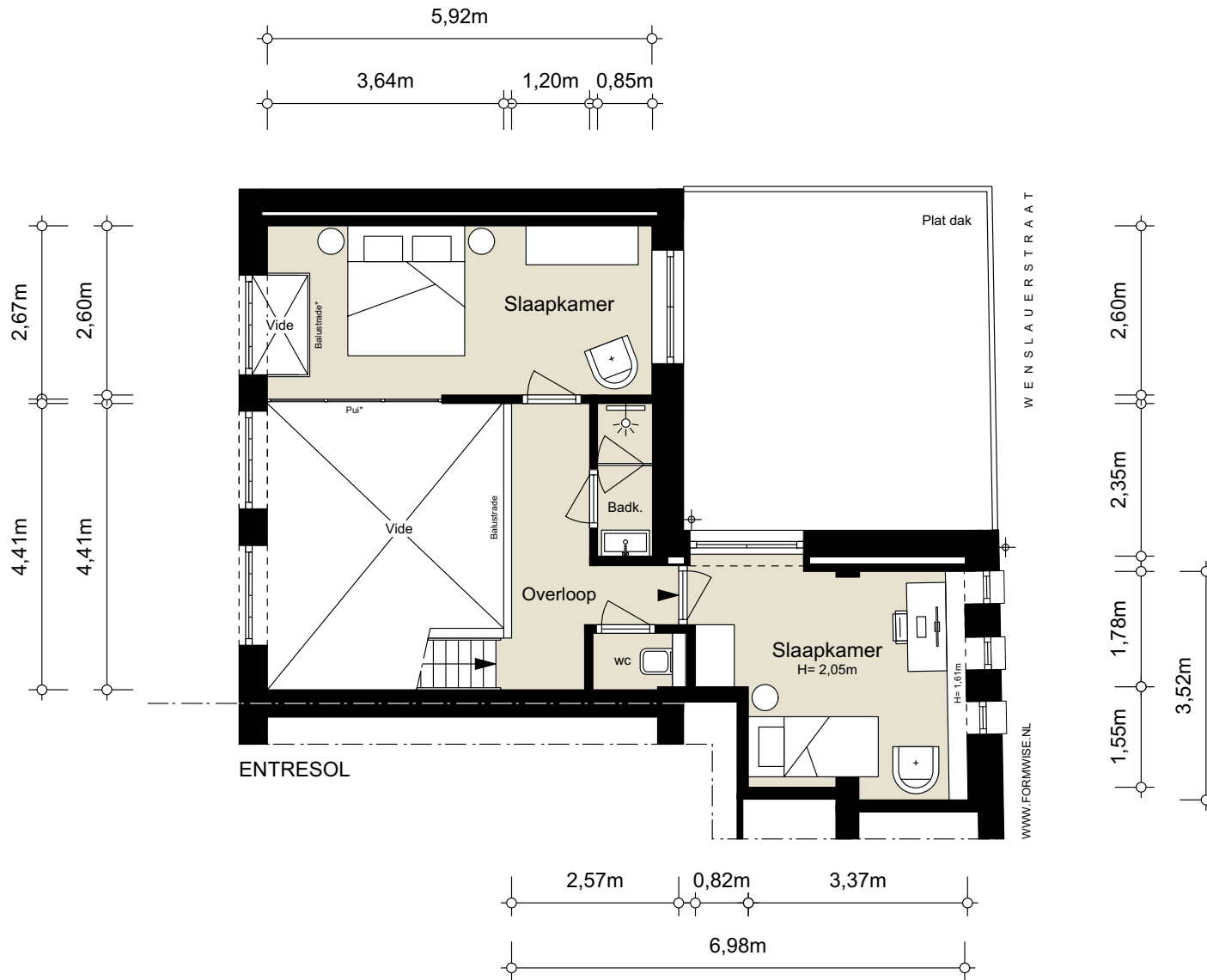
Gebruiksoppervlakte wonen 77,12 m ² *
Overige inpandige ruimte n.v.t.
Gebouwgebonden buitenruimte n.v.t.
Externe bergruimte n.v.t.

De op de tekening aangegeven maten zijn circa-maten, onder voorbehoud van drukfouten.

*casco ten tijde van meting (diverse balustrades, ramen, afwerkingen etc. niet aanwezig ten tijde van meting)



WWW.FORMWISE.NL

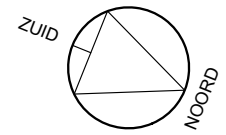
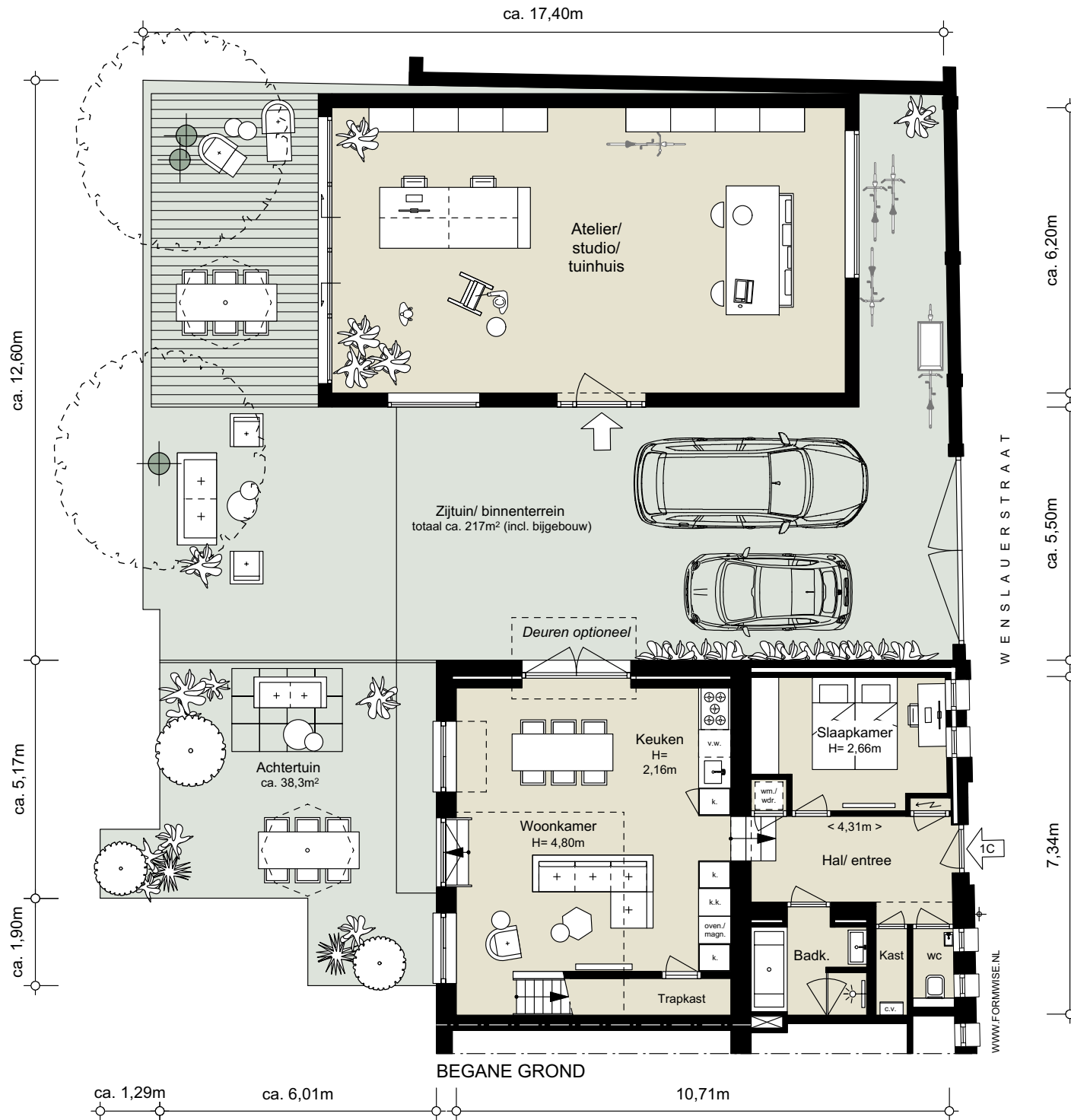


APP 1C
NEN2580/ BBMI - NVM

Gebruiksoppervlakte wonen 40,56 m ² *
Overige inpandige ruimte n.v.t.
Gebouwgebonden buitenruimte n.v.t.
Externe bergruimte n.v.t.

De op de tekening aangegeven maten zijn circa-maten, onder voorbehoud van drukfouten.

*casco ten tijde van meting (diverse balustrades, ramen, afwerkingen etc. niet aanwezig ten tijde van meting)



APP 1C
NEN2580/ BBMI - NVM

Gebruiksoppervlakte wonen 77,12 m ² + ca. 65,0m ²
Overige inpandige ruimte n.v.t.
Gebouwwebonden buitenruimte n.v.t.
Externe bergruimte n.v.t.

De op de tekening aangegeven maten zijn circa-maten, onder voorbehoud van drukfouten.

*casco ten tijde van meting (diverse balustrades, ramen, afwerkingen etc. niet aanwezig ten tijde van meting)

BEGANE GROND

- ALTERNatieve INDELING -